



SIGMA CINELENZEN

100% JAPANESE IN-HOUSE TOPKWALITEIT

SIGMA objectieven staan bekend om hun innovatieve ontwerp, hoge optische prestaties, duurzame ergonomische uitvoering en relatief gunstige prijsstelling. Naast drie dedicated objectieflijnen voor systeem- en DSLR-camera's voert SIGMA eveneens een veelgeprezen reeks cine-lenzen. Wij spraken met marketingmanager Marlow Wijnhoud over de filosofie achter het merk, het inspelen op de wensen van de creatieve cineproductie, ontwikkelingen en klantervaringen: "SIGMA heeft één simpel doel: de beste objectieven van de wereld maken."

Tekst Ulco Schuurmans

De juiste objectieven in de hoogst mogelijke kwaliteit en dan ook nog betaalbaar blijft altijd een dingetje voor de cameraman en fotograaf. Alles kan natuurlijk, maar wordt het niet allemaal erg duur, groot en zwaar? SIGMA biedt daarvoor met haar cine- en fotocameralenzen een prima alternatieve oplossing. Voor vrijwel elke gangbare vating valt wel een up-to-date innovatief en hoogwaardig objectief tegen een redelijk gunstige prijs te vinden. Dit zowel in de vorm van prime als zoomobjectieven. Bovendien regelmatig lichtsterker, compacter en veelzijdiger dan objectieven in de eigen merk-range.

DOELSTELLING EN KWALITEITSEISEN

"SIGMA heeft één simpel doel: de beste objectieven van de wereld maken", vertelt marketingmanager Marlow Wijnhoud. "Zowel optisch als mechanisch, tegen een uitstekende prijs-kwaliteitverhouding. Al onze producten worden 100% in-house in Japan ontwikkeld, van R&D tot daad-

werkelijke productie." Volgens SIGMA zelf is haar craftsmanship volledig gebaseerd op originele, innovatieve producten en diensten, als de gezamenlijke som van kerntechnieken voor de productie. De kwaliteitscontrole is daarbij streng, weer Wijnhoud: "Ieder objectief wordt aan de hand van ons eigen MTF-meetsysteem (de SIGMA A1) getest, voordat deze de fabriek verlaat. Hiermee garanderen we dat iedere lens conform onze kwaliteitsstandaarden wordt verstuurd. Uiteraard worden tijdens ieder stap van het productieproces ook de nodige kwaliteitscontroles van de individuele onderdelen gedaan."

Innovatie en vernieuwing spelen ook een belangrijke rol binnen het bedrijf. "Innovatie kan je terugzien op het gebied van nieuwe autofocusmotoren of materialen die we gebruiken", legt Wijnhoud uit. "Zo is SIGMA de enige fabrikant met haar eigen magnesiumfabriek; het magnesium wordt vervolgens gebruikt om (bepaalde) objectieven lichter, duurzamer en sterker te maken." >





PERFECTIE

Het is de Japanners eigen om naar de hoogste mate van perfectie in dienst van de klant te streven. SIGMA spreekt daarbij van de 'scenic route to perfection'. Voorop staat daarbij de constante wil om nieuwe technieken en innovaties te exploreren en qua hoogst haalbare prestaties uit te dagen. Maar hoe maak je zo'n veelbelovend streven tot een realiteit? "SIGMA onderscheidt bij haar kentechnologie de drie categorieën ontwikkeling (R&D), nauwkeurige hoogwaardige productie in de Aizu fabriek en service (tijdens en na de aanschaf)", vertelt Wijnhoud. "In één geavanceerde Japanse fabriek vindt de totale productie plaats. Deze is nauw gekoppeld met het hoofdkantoor ter plaatse voor logistiek, R&D en het doorvoeren van innovaties. Alles is in hoge mate geïntegreerd. Ingenieurs voor de ontwerpen en innovaties. De vakmensen bij de productie die streven naar de hoogste accuratesse en kwaliteit. En de toelevering, allemaal uit Japan zelf."



SIGMA in een notendop

SIGMA werd in 1961 in Tokyo opgericht door Michihiro Yamaki. In de zestiger jaren heeft SIGMA diverse innovatieve producten op de markt gebracht, waaronder een 500mm spiegellens en 's werelds eerste teleconverter.

In de jaren zeventig opende SIGMA haar fabriek in Aizu (ook in Japan). Daar staat de fabriek tot op de dag van vandaag nog altijd, maar uiteraard een stuk groter en geavanceerder.

In 2012 overleed oprichter Michihiro Yamaki en vanaf dit moment nam diens zoon, Kazuto Yamaki, het stokje over. In ditzelfde jaar introduceerde SIGMA de Global Vision objectievenlijn, beter bekend als Art, Contemporary en Sports. Inmiddels zijn meer dan vijftig hoogwaardige objectieven binnen de Global Vision Lijn geïntroduceerd.

Een andere belangrijke mijlpaal was 2016. Toen introduceerde SIGMA een lijn met hoogwaardige cine prime- en zoomobjectieven. Deze objectieven hebben hetzelfde optische ontwerp als de objectieven uit de SIGMA Global Vision lijn, maar zijn volledig gestandaardiseerd voor cinegebruik. In een later stadium zijn de SIGMA Classic Cine primes toegevoegd; dit zijn niet-gecoate objectieven, wat resulteert in een lager contrast en meer flare.

We kunnen stellen dat onze industrie sinds 1961 continu aan veranderingen onderhevig is, maar de wil van SIGMA om voortdurend te blijven innoveren en grenzen te verleggen op het gebied van hoogwaardige objectieven is constant gebleven. Tot op de dag van vandaag is SIGMA nog steeds een écht familiebedrijf en blijft het trouw aan de ethos die mr. Michihiro Yamaki in gang zette. Dat resulteert in 'the right tools for unique, special moments'.

PRODUCTLIJNEN

SIGMA produceert vier duidelijk afzonderlijk te definiëren productlijnen. Er is een eigen cameramerk. Voor still en video zijn er voor spiegellose systeemcamera's en spiegelreflexen de drie objectieflijnen Art, Contemporary en Sports. Daarnaast een aparte lijn hoogwaardige cineobjectieven. En dit alles ook ondersteund door software en accessoires. "Al deze lijnen zijn geoptimaliseerd voor de beoogde gebruikersgroepen", vertelt Wijnhoud. "De fabricage vindt geheel in Japan plaats onder de hoogste kwaliteitseisen. Geen 'global procurement' voor het aanboren van de goedkoopste bronnen en diensten, maar een geconcentreerde faciliteit waar het hoogst bereikbare niveau van optische producten wordt nagestreefd. SIGMA spreekt van een domestic geïntegreerd

systeem met de complete bevoorradingsketen op locatie in hetzelfde land. Met als belangrijk bijkomende voordeel dat steeds dezelfde competente mensen hun ervaringen, kennis, ideeën en vernieuwingen ter plekke kunnen delen. Echt 'made in Japan'."

DE CINEOBJECTIEVEN

Cinematografische beelden die onze ogen strelen vereisen hoogwaardige camera- en objectieft technieken. Bij SIGMA staat voorop dat hun producten qua beeldkwaliteit en schoonheid volledig aan de verwachtingen van de creators voldoen. 'Freedom of creation' met state of the art technologie. Wijnhoud: "Onze cineobjectieven blinken uit in optische prestaties en bouwkwaliteit. Ze hebben hetzelfde optische systeem als objectieven uit onze Art-lijn, maar zijn volledig ge-rehoused ➤

LIVESTREAM YOUR EVENT

www.dutchmulticam.nl



Broadcast Live uitzending

Live televisie, livestream, webinar, registratie en presentatie.

Internet Livestream

Online festival, evenement, theater, sport of corporate event.

Concept Totale ontzorging

In de afgelopen 36 jaar is er een zeer ruime ervaring ontstaan in het bedenken van concepten tot en met de totaaluitvoering van diverse programma's en creatieve invulling voor festivals, evenementen en theater.

Graag informeren wij u over onze kennis en mogelijkheden die we te bieden hebben.

Neem vrijblijvend contact met ons op, we denken graag mee.

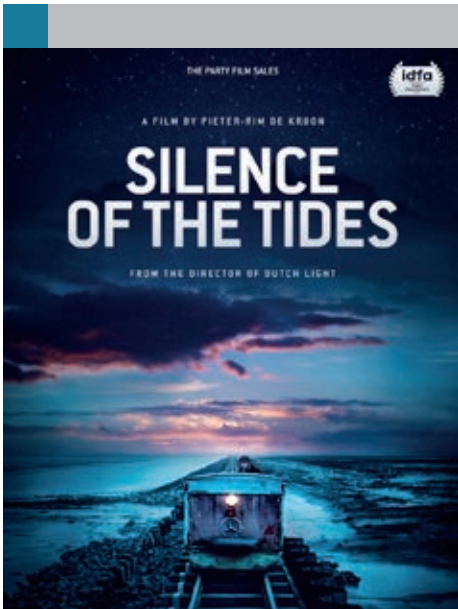
Faciliteiten Productie op maat

Vanuit eigen middelen bieden wij meercamera producties met onze easy setup regiewagen en of compacte regieset. Beiden uitgevoerd met hoogwaardige broadcast camera's, opname- en schakel mogelijkheden.

Voor aanvullende faciliteiten zoals replay, titels en scores, cranes, boxlenzen, commentaarboxen etc., doen wij beroep op betrouwbare partners met de benodigde ondersteuning en bediening.

+31 6 247 297 28

Dassenstraat 35
4715 GN Rucphen Nederland
info@dutchmulticam.nl



SILENCE OF THE TIDES

Voor *Silence of the Tides* – een cinematografisch portret van het Waddengebied – zijn SIGMA Cine FF High Speed primes gebruikt. Mede vanwege de fullframe dekking, het (lage) gewicht en de weather sealing heeft het team voor deze lenzen gekozen.

Met ruim honderdvijftig opnamedagen heeft DP Dick Harrewijn de objectieven onder alle denkbare weersomstandigheden tot de limiet gepusht. Om de proef op de som te nemen, werd naderhand gekeken in hoeverre de weather sealing haar werk heeft gedaan. Want gezien de omstandigheden waaronder werd geschoten, kon het niet anders zijn dat er toch de nodige gevolgen van te zien zouden zijn. Maar na controle door de technische dienst van SIGMA, bleken de objectieven intern nog brandschoon; geen zand of stof te ontdekken.

om te voldoen aan de standaarden binnen de cine-industrie. Hoewel 4K tegenwoordig hot is, hebben wij ervoor gezorgd dat onze lenzen toekomstbestendig zijn, zodat ze prima overweg kunnen met 8K. Dit kan alleen door het gebruik van hoogwaardig glas en een geavanceerd optisch ontwerp.”

Een probleem was altijd dat de moderne cinecamera steeds geavan-

Top Gun Maverick en i/Tech

Een selectie (zeven stuks) van SIGMA Cine FF High Speed primes zijn gebruikt voor de opnames van 'Top Gun: Maverick', de meest winstgevende Hollywoodproductie van 2022. Ter voorbereiding op de shoot testte DP Claudio Miranda de cine-objectieven bij een van de grotere rentals in Hollywood. Op dat moment waren de cine-primes echter nog niet voorzien van de /i Technology; iets wat essentieel is voor de VFX-workflow. Op verzoek van Miranda hebben SIGMA-engineers binnen twee maanden ervoor gezorgd dat alle lens recording data via de objectieven mee kan worden gegeven, zodat deze bij de opnames zijn gebruikt. Dit speciale verzoek heeft ervoor gezorgd dat vanaf dat moment de FF High Speed Primes (in PL) zijn voorzien van de i/Tech.



ceerder en ook gunstiger in prijs wordt. Menig objectieffabrikant hobbelde daar achteraan. Het gaat niet om grote aantallen en de specificaties evolueren voortdurend verder. Dat maakt de productie lastig en vooral duur. De ware pro cinelens profileerde zich op hoge prijs en befaamd merk. “Maar niet bij SIGMA”, geeft Wijnhoud aan. “Onze optische technici zetten in op fabricageprocessen voor het ontwikkelen en in grote aantallen produceren van highend pro-cineobjectieven. Dat levert speciale cinelens op die uitblinken in optische resolutie, kleurweergave, solide en ergonomische bouw, de toepassing van duurzame hoogwaardige materialen en een relatief gunstige prijsstelling.”

DE DRIE SYSTEEM- EN DSRL OBJECTIEFLIJNEN

Voor zowel systeemcamera's als DSLR-camera's worden de SIGMA objectieven zoals gezegd ondergebracht in drie lijnen: Art, Contemporary en Sports. Binnen die eerste lijn staat optische kwaliteit centraal. Hier worden geen concessies aan gedaan. Er wordt

gebruikgemaakt van het meest hoogwaardige glas en de objectieven zijn vervaardigd uit een volledig metalen behuizing. Wijnhoud: “Onze Art-objectieven zijn voornamelijk lichtsterke primes met F-waarden tussen de F1.2 en F1.8, waarvan het gros F1.4. Daarnaast is er een aantal lichtsterke FF F2.8 Zooms en F1.8 APS-c-zooms.” Bij objectieven uit de Contemporary-lijn wordt gezocht naar de ultieme balans tussen formaat (en gewicht) en lichtsterkte. Uiteraard is de optische kwaliteit prima, maar in vergelijking tot Art zijn de Contemporary objectieven minder lichtsterk, vanaf F2 voor primes en F4.5 voor telezooms. De Sports-lijn heeft in feite de zelfde karakteristieken als de Art-lijn, maar objectieven binnen deze lijn zijn weather sealed en hebben een breed zoombereik.

De pro-klianten weten inmiddels de weg naar SIGMA prima te vinden. Zij weten wat ze zoeken, worden op hun wenken bediend en niets staat hun creative art nog in de weg. <