

HET NIEUWS VAN:

ISE 2026

Integrated Systems Europe trok weer ontzettend veel bezoekers van over de hele wereld naar de Fira Barcelona Gran Via. Zij zagen nieuws...véél nieuws. Ook AV & Entertainment Magazine trok naar Barcelona om met eigen ogen te zien wat al die exposanten de markt zo graag toonden. We doen hier een greep uit het gigantische aanbod.

Elation

Ontworpen voor locaties waar lichtkritisch en geluidsgevoelig gewerkt wordt, levert de KL FRESNEL 8 IP van Elation een krachtige softlight met nauwkeurige kleurweergave en instelbare kleurtemperatuur. De armatuur combineert de klassieke Fresnel-lichtkwaliteit met moderne RGBMA-kleurmogelijkheden, inclusief gemotoriseerde zoom en een hoge CRI-waarde.

De 500W RGBMA-lichtbron produceert meer dan 15.500 lumen aan gebalanceerde, full spectrum output voor natuurlijke huidtinten en nauwkeurige kleurweergave. De variabele CCT en magenta/groen-correctie maken de armatuur ideaal voor film- en te-

levisieproducties. Een interne gemotoriseerde zoom van 8°–60° behoudt het klassieke Fresnel-karakter met een zachte lichtafval, zoals ontwerpers verwachten, in een compacte en eenvoudig te monteren behuizing.

Slimme installatiefuncties, waaronder NFC-configuratie, een naar achteren gericht LCD-display met dubbele encoders en Aria X2 draadloze DMX, vereenvoudigen de workflow van voorbereiding tot programmering. Met de lichtgewicht IP65-behuizing en vijf selecteerbare ventilatormodi is de KL Fresnel 8 IP geschikt voor alles van buitenpodia tot camerakritische studio-omgevingen – met behoud van de tijdloze uitstraling en het karakter van een echte Fresnel.





Panasonic

Panasonic heeft de PT-HTQ20 geïntroduceerd, een compacte projector met hoge prestaties, ontworpen voor grootschalige immersive toepassingen zoals themaparken, musea, tentoonstellingen en experience-gedreven installaties. Het model combineert een hoge lichtopbrengst, nauwkeurige kleurweergave en flexibele installatiemogelijkheden, waardoor het bijzonder geschikt is voor projection mapping en multi-projectoropstellingen.

Panasonic Projector and Display Corporation heeft met de PT-HTQ20 een nieuwe standaard geïntroduceerd in 1-Chip DLP-projectie, waarmee het de eerste 1-Chip DLP-projector van het bedrijf is die Rec. 2020 kleurspectrum ondersteunt. Aangedreven door Panasonic's nieuw ontwikkelde VIVID PRIME RGB laserlichttechnologie levert de PT-HTQ20 20.000 lumen lichtsterkte en 4K-resolutie.

De MEVIX PT-HTQ20 is ontworpen om de kleurgetrouwheid te leveren die wordt geassocieerd met 3-Chip DLP-projectie, zonder de traditionele beperkingen zoals bij andere technieken. "Bij Panasonic was ons doel met PT-HTQ20 om de visuele impact van 3-Chip DLP-projectie te brengen in een compact en flexibel 1-Chip platform, zonder compromissen", zei Hartmut Kulesa, hoofd Marketing Visual Systems bij Panasonic Connect Europe. "Door Rec. 2020 wide-gamut kleuren te combineren met snelle kleurwisseling en gebalanceerde helderheidsoutput, leveren we een kijkervaring die natuurlijk, meeslepend en vrij van artefacten is."

Audio-Technica

De nieuwe ATSP-30 plafondluidspreker is ontworpen voor naadloze systeemintegratie en eenvoudige installatie en biedt hoogwaardige netwerk-audio voor kleine tot middelgrote vergaderruimtes. De ATSP-30-luidsprekers worden geleverd als een set van twee – één actieve en één passieve luidspreker – die via een standaard luidsprekerkabel met elkaar verbonden worden. Dankzij de meegeleverde montage materialen kunnen ze vlak in systeemplafonds of vaste plafonds worden gemonteerd. Met een diameter van 256,1 mm (10,4") nemen de luidsprekers weinig ruimte in, terwijl ze een rijk, vol geluid produceren met een dekkingshoek van 140°. Ze bieden bovendien een uitstekende weergave van lage tot middenfrequenties, waardoor ze niet alleen geschikt zijn voor spraakversterking via microfoons, maar ook voor het afspelen van achtergrondmuziek en audio van video-bronnen. Bij installaties met meerdere luidsprekerparen kunnen afzonderlijke audiosignalen naar elk paar worden gestuurd –handige voor zone-gebaseerde geluidsversterking en het afspelen van achtergrondmuziek.

De nieuwe luidsprekers zijn voorzien van het AT-Link-protocol van Audio-Technica (voor de overdracht van ongecomprimeerde meerkanaals digitale audio) en maken deel uit van een geluidsversterkingssysteem met de ATDM-0604a en ATDM-1012 Digital SmartMixers, draadloze en plafondmicrofoons en een pc, allemaal verbonden via Cat5e- of betere bekabeling voor een eenvoudige en betaalbare installatie.

Ze zijn compatibel met de EASE-software van AFMG voor handige 3D-geluidsmodellering van de installatieruimte. Audio-Technica biedt daarnaast zijn eigen gebruiksvriendelijke Speaker Layout Tool, die het geluidsdrukkniveau van een voorgestelde luidsprekeropstelling in een bepaalde ruimte berekent, evenals de Audio-Technica LINK Simulator-app, die berekent hoeveel voedingsapparaten (zoals de ATLK-EXT165 link extender) nodig zijn in een configuratie van LINK-apparaten. ➤

d&b audiotechniek

d&b audiotechniek presenteerde de U-Series: een nieuwe generatie compacte, multifunctionele point-source luidsprekers. Beschikbaar in drie modellen (U3, U5, U7) en zowel passieve als netwerkvarianten, biedt de serie uitzonderlijke directiviteit, efficiëntie en flexibiliteit voor uiteenlopende toepassingen. De netwerkmodellen van de U-Series zijn de ideale keuze voor gedistribueerde audiosystemen of immersive audiotoeepassingen zoals d&b Soundscape, evenals voor projecten waarbij decentralisatie van voeding en DSP essentieel is vanwege infrastructurele, budgettaire of logistieke redenen. Ze leveren volledige SPL met minder dan 90 watt PoE++, waardoor ze uitermate geschikt zijn voor projecten die geavanceerde setups en configuraties vereisen, of meerdere systeemarchitectuuropties. Qua akoestiek zijn zowel de passieve variant als het netwerkmodel precies gelijk. Overige kenmerken: Frequentiebereik: 55 Hz – 20 kHz, bipolaire wooferconfiguratie voor verbeterde verticale directiviteit en roteerbare waveguide voor horizontale of verticale opstelling. Compatibele versterkers zijn 5D, 5DM (Milan-AVB), of andere d&b versterkers. Netwerkmodellen: PoE++, Milan-AVB, R1, single-cable, daisy-chaining. De passieve U-Series en B10-subwoofers zijn leverbaar vanaf Q1 2026; de netwerkvarianten volgen in Q2 2026.





Marmitek

De Marmitek Stream 4K Pro biedt een moeiteloze manier om content vanaf elke laptop te streamen naar een display of projector in 4K ultra kwaliteit. Het systeem werkt volledig stand-alone, zonder dat er software geïnstalleerd hoeft te worden of een wifi-netwerk nodig is. Plug eenvoudig de USB-C-dongle met één knop in je laptop en druk op de knop om direct te starten met streamen.



Telycam

Met de nieuwe Mix One presenteert Telycam een krachtige en compacte all-in-one oplossing voor live productie, streaming en hybride evenementen. Het systeem combineert videomixing, opname, streaming en monitoring in één draagbaar apparaat, gericht op content creators, corporate AV-teams en educatieve instellingen die flexibiliteit en eenvoud zoeken.

De Mix One beschikt over meerdere HDMI-ingangen en ondersteunt resoluties tot 1080p60. Gebruikers kunnen eenvoudig schakelen tussen bronnen, picture-in-picture toepassen en grafische overlays toevoegen via een intuïtieve interface. Dankzij de geïntegreerde encoder kan rechtstreeks worden gestreamd via populaire protocollen zoals RTMP en SRT, waardoor het systeem direct inzetbaar is voor platforms en CDN's.

Naast live streaming biedt de Mix One lokale opnamefunctionaliteit, wat het mogelijk maakt om producties gelijktijdig vast te leggen voor on-demand gebruik of archivering. Het compacte ontwerp maakt het apparaat bijzonder geschikt voor mobiele producties, kleine studio's en vergaderruimtes waar ruimte en snelheid van opbouw cruciaal zijn.

Met de Mix One speelt Telycam in op de groeiende vraag naar betaalbare professionele productietools. Door meerdere functies te integreren in één overzichtelijke unit, vermindert het systeem de behoefte aan losse componenten en complexe configuraties. Daarmee vormt de Mix One een toegankelijke oplossing voor organisaties die hun video-producties naar een hoger niveau willen tillen zonder in te leveren op gebruiksgemak of betrouwbaarheid. Verkrijgbaar bij Streaming Valley.

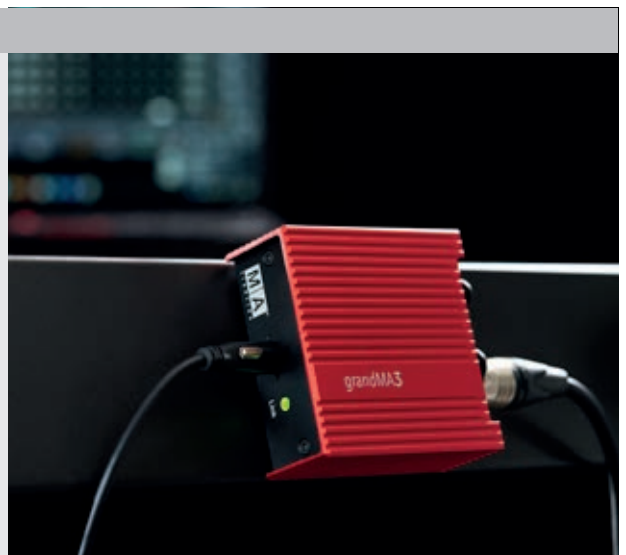
K-Array

Van discretie naar kracht: de spannende toevoeging van ThunderKSCARDIO412P markeert de eerste stap van K-array in de wereld van cardioïde subwoofers. Ontworpen om krachtige lage-frequentieprestaties te leveren en tegelijkertijd de geluidsuitstraling naar achteren drastisch te minimaliseren, is ThunderKSCARDIO412P ontwikkeld voor professionele live-geluidstoepassingen en vaste installaties. Het concept was om een echt, krachtig cardioïde systeem te leveren dat 'plug-and-play' is en compact genoeg voor zowel tourtoepassingen als vaste installaties, waarbij problemen met podiumniveau (stage noise) worden opgelost zonder complexe opstellingen. Met KSCARDIO412P heb je meer controle, minder feedback én veelzijdigheid zonder prestatieverlies, zowel in horizontale als verticale positie, verpakt in een lichtgewicht behuizing. Dat maakt het een slimme keuze voor clubs, tournees en live-evenementen.



MA Lighting

Tijdens ISE presenteerde MA Lighting hun nieuwste plug-and-play oplossingen: de grandMA3 onPC DMX-Key en de grandMA3 onPC DMX-Key starter. We lichten de onPC DMX-Key er hier uit. Met deze compacte en slimme producten kun je armaturen eenvoudig aansturen via de grandMA3 onPC-software. Sluit simpelweg de DMX-Key aan op een pc of laptop via een USB-aansluiting, start de grandMA3 onPC-software en je beschikt direct over de volledige kracht van maar liefst 4096 parameters. Een krachtige en toegankelijke oplossing voor uiteenlopende toepassingen, van clubs en kleine podia tot gebedshuizen, televisiestudio's en vaste rackinstallaties. Omdat beide modellen geen netwerkverbinding of apparaat configuratie vereisen, maakt de DMX-Key-serie professionele lichtsturing toegankelijker dan ooit, zonder concessies te doen op het gebied van kracht en flexibiliteit.





Canon

Bij Canon draaide het o.a. om Multi-Camera Orchestration (MCO), een oplossing waarmee professionele multi-camera-producties door één enkele camera operator kunnen worden bediend. MCO is ontworpen voor live-omgevingen zoals podcasts, nieuwsuitzendingen, talkshows en studioproducties. Het systeem laat meerdere PTZ-camera's dirigeren door één hoofdcamera, automatiseert camerabeweging en compositie en vereenvoudigt complexe workflows.

Door één camera als hoofdcamera aan te wijzen, reageren sub-camera's automatisch op pan-, tilt- en zoombewegingen van deze hoofdcamera, terwijl de vooraf ingestelde camerarol behouden blijft. Zo kunnen operators gecoördineerde camerabewegingen uitvoeren en meteen tussen rol-presets schakelen, zonder handmatig camera-instellingen te hoeven veranderen tijdens een liveproductie.

MCO biedt betrouwbare subject tracking via overheadcamera's en garandeert nauwkeurige prestaties, zelfs bij snelle bewegingen en strakke zooms. Camera's bewegen automatisch naar de positie van het onderwerp, wat zorgt voor visuele continuïteit in veeleisende live-scenario's.

On-air shots kunnen onmiddellijk worden vergrendeld om een stabiele kadring te behouden en ongewenste camerabewegingen te voorkomen. Daarnaast kunnen operators no-track zones definiëren om afleiding te vermijden en camera's gericht te laten focussen op de belangrijkste delen van het decor.

MCO is ontwikkeld voor live contentomgevingen en verlaagt de behoefte aan crew, terwijl dynamische beelden van hoge kwaliteit behouden blijven. Zo wordt je multi-cameraproductie omgevormd tot een efficiëntere workflow.

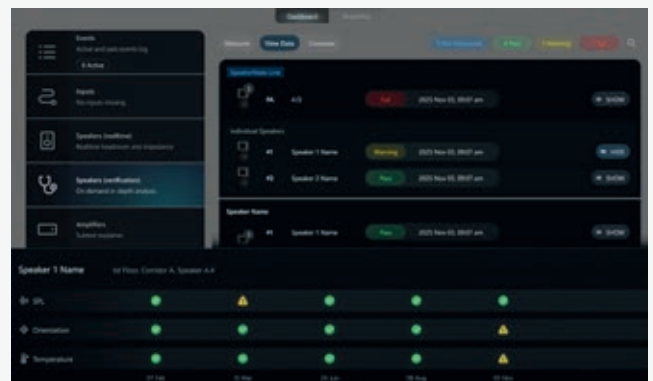
BeamZ

De DotBar Pix1 biedt dynamische strobe- en pixeleffecten met soepele dimming, terwijl de DotBar Bat1 zich richt op krachtige wall-wash toepassingen met intense kleuren en een gelijkmatige lichtverdeling. Later dit jaar wordt de serie uitgebreid met de DotBar CYC1 voor cyclorama- en podiumbelichting.



APG

De eX-serie – bestaande uit meerdere producten (eX5, eX6, eX8, eX12 en eX15) – staat gepland voor levering in het tweede kwartaal van dit jaar. De eX5 bestaat uit APG's coaxiale compacte luidsprekermodellen van 5" tot 15" en biedt een eenvoudige installatie dankzij de meegeleverde doorvoerrubbers (grommets) en kabelwartel. De volledige reeks is ontworpen voor nauwkeurige geluidsversterking in vaste installaties, zowel binnen als buiten, en is afgewerkt met polyurethaanlak om alle weersomstandigheden te weerstaan. De 5", 6" en 8" modellen zijn bovendien compatibel met het VESA-ophangstelsel voor een soepelere integratie.



Powersoft

AnyMATE is een communicatietechnologie gebaseerd op een eigen protocol en een physical layer-implementatie waarvoor patent is aangevraagd. In plaats van te vertrouwen op Ethernet- of draadloze verbindingen, wisselt AnyMATE gegevens rechtstreeks uit via de uitgangskanalen van een versterker. Hierdoor is het mogelijk om downstream-apparaten te identificeren en te monitoren zonder een apart besturingsnetwerk te hoeven inzetten. Dit sluit nauw aan bij de realiteit van vaste audio-installaties, die vaak lange kabeltrajecten, Hi-Z-architecturen en bestaande (legacy) infrastructuur omvatten.

AnyMATE is gedurende meer dan tien jaar ontwikkeld binnen de R&D-afdeling van Powersoft en is uitgebreid intern getest voordat het op de markt werd gebracht. Belangrijk voor systeemontwerpers en integratoren is dat de technologie niet beperkt is tot nieuwe installaties. Wanneer versterkers beschikken over voldoende stroomdetectie- en verwerkingscapaciteit, kan AnyMATE ook in bestaande systemen worden geïntroduceerd door compatibele downstream-hardware toe te voegen. Daarmee is het bijzonder geschikt voor retrofitprojecten in sectoren zoals transport, retail en grote evenementenlocaties. ➤



Theatrixx

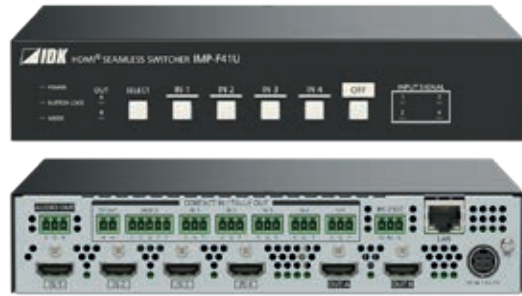
Van Theatrixx waren de dual 12G-SDI (met PoE++) Fiber converters te zien. Deze rugged videoconverter zorgt voor een revolutie in videotransmissie door twee 12G-SDI signalen om te zetten naar glasvezel, waardoor hoogwaardige video-overdracht over lange afstanden wordt gegarandeerd. Daarnaast beschikt het toestel over twee 1Gbps PoE++-poorten om eventueel twee PTZ Camera's te voorzien van stroom. Deze alles-in-één oplossing biedt een gestroomlijnde en betrouwbare aanpak voor het beheren van video- en datastromen, en verhoogt zo de efficiëntie van je installatie.



Asteria

De Asteria QuikBeam is een ultra-compacte, batterij gevoerde LED-spot welke speciaal ontwikkeld is voor de snelle setups op filmsets en bij evenementen. Dé nieuwste toevoeging aan de Quik-Familie van Asteria. De lichtbron is gebaseerd op de bekende Titan LED Engine (RGBMA), met een vermogen van slechts 20W dat vergelijkbaar is met een 200W Tungsten fixture. Hij is voorzien van een Fresnel-lens met een bereik van 13° tot 60° en heeft een HotBeam-functie: een speciale modus die de intensiteit in het centrum verhoogt voor een nog krachtigere, strakke straal.

De QuikBeam maakt gebruik van de nieuwe QuikBrick, een verwisselbare en waterdichte batterij die binnen enkele seconden te swappen is en ondersteunt Power over Ethernet (PoE), waardoor zowel stroom als data (Art-Net/sACN) via één kabel kunnen lopen.

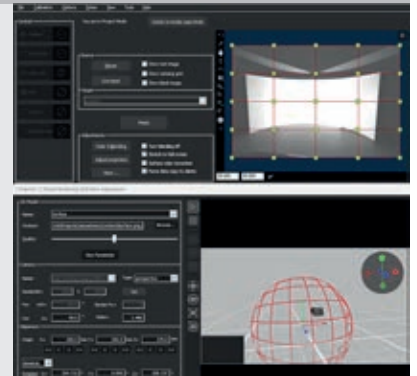


IDK AV

De IMP-F41U is een HDMI seamless switcher met vier HDMI-ingangen. Het toestel ondersteunt videoresoluties tot 4K@60 en HDCP-content naar de twee beschikbare HDMI-uitgangen. Het uitgaande beeld wordt gespiegeld en functioneert als een HDMI-distributieversterker om het videosignaal binnen het AV-systeem te verdelen. De switcher beschikt daarnaast over RS-232C- en LAN-poorten als communicatie-interfaces, waarmee bediening en monitoring op afstand mogelijk zijn via een webbrowser of via besturingscommando's.

VIOSO

VIOSO staat wereldwijd bekend om zijn toonaangevende oplossingen voor projectiekalibratie en de beurs van dit jaar markeerde de lancering van VIOSO 7 – de volgende generatie van zijn intuïtieve, camera-gebaseerde kalibratiesoftware. VIOSO 7 biedt volledig automatische kalibratie voor vrijwel elke projectieopstelling, waaronder koepels, VR-omgevingen en complexe projection-mappinginstallaties. Nieuw in VIOSO 7 is onder andere een webgebaseerd herkalibratiepaneel voor snellere aanpassingen, maar ook NDI-kalibratieworkflow, inclusief een NDI Preview- en Receiver Tool. Verder een camera position workflow voor verbeterde controle over de opstelling en native ondersteuning voor het HIVE media playback-systeem (hive.run). Met deze innovaties versterkt VIOSO 7 zijn positie als gebruiksvriendelijke kalibratiesoftware met een wizard-gestuurde workflow.



De QuikBeam is extreem handzaam: hij weegt slechts 1,6 kg en meet 136 x 120 mm. Dankzij de IP65-classificatie is hij volledig weerbestendig. Voor montage beschikt de lamp over een afneembare beugel, AirlineTrack en geïntegreerde schroefdraadpunten.

Net als andere Asteria-lampen is hij volledig draadloos aan te sturen via CRMX (LumenRadio), AsteriaApp (via Bluetooth Bridge) en infrarood afstandsbediening. De lamp is leverbaar in sets, zoals een 4-unit kit in een robuuste koffer inclusief barndoors en filters, of een handige 2-unit rugzak voor mobiel gebruik. Verkrijgbaar bij Controllux.



ETC

ETC presenteerde de nieuwe Lonestar Prime automatische framing moving head, onlangs gelanceerd als de nieuwste evolutie binnen het High End Systems Lonestar-armaturenaanbod. Deze framing moving head biedt nog meer functies in een compacte behuizing, met als extra voordeel een IP54-classificatie.

De armatuur levert ongeveer twintig procent meer lichtopbrengst dan de oorspronkelijke Lonestar, samen met verbeterde kleurweergave en de toevoeging van een CTO-vlag, waardoor lichtontwerpers meer controle krijgen over helder en natuurgetrouw wit licht. De creatieve mogelijkheden worden uitgebreid dankzij een uitgebreid effectenpakket met negen roterende gobo's, tien vaste gobo's, continu roterende animatie, dubbele prisma's en volledige framing shutters. Er zijn bovendien twee frost-opties geïntegreerd die naadloos werken zonder optische compromissen.

Een belangrijke verbetering is de IP54-classificatie, waardoor de Lonestar Prime betrouwbaar kan worden ingezet, zowel binnen als buiten. Dit weerbestendige ontwerp is geschikt voor verhuur, touring en vaste installaties, en draagt tevens bij aan een langere levensduur van de armatuur en minder onderhoud. Ondanks de extra bescherming behoudt het toestel het compacte formaat en de gebruiksvriendelijkheid die kenmerkend zijn voor de Lonestar-familie.

De Lonestar Prime kan ook worden uitgerust met de optionele RigPOV-camera voor live videostreaming rechtstreeks vanuit de armatuur en ondersteunt handmatige followspot-bediening. Daarmee combineert het toestel een krachtige lichtoutput, een professionele functieset en een weerbestendige constructie.



AV Stumpfl

AV Stumpfl introduceerde de nieuwe PIXERA four GEN2 RS. Dit vooraf geconfigureerde model is speciaal ontworpen voor rental- en stagingprofessionals en biedt een krachtige, direct inzetbare mediaserver die compromisloze prestaties combineert met de efficiëntie en consistentie waarop verhuurbedrijven vertrouwen. Het is een kant en klare configuratie met perfect op elkaar afgestemde componenten, geteste prestaties en de betrouwbaarheid die nodig is voor grote professionele producties en installaties.



PWR Lighting

PWR Lighting toonde in Barcelona de LUMA. Net als Dot en Spot werkt ook de LUMA op dezelfde PWR Blox Controller, waardoor verschillende fixtures vrij gecombineerd en eenvoudig doorgelust kunnen worden binnen één systeem.

De LUMA combineert een RGB-base met een LED-filament van 2700K. Elke lamp fungeert als één afzonderlijke pixel, wat gerichte controle mogelijk maakt binnen grotere pixelmapping-opstellingen. Per controller kunnen tot drieduizend LUMA's aangestuurd worden. De armatuur werkt op 24Vdc met een maximaal vermogen van 5W en is IP65-geclassificeerd, waardoor ze geschikt is voor zowel indoor- als outdoor toepassingen.

Aansturing gebeurt via sACN of Art-Net. Dankzij de compatibiliteit met meer dan zestig SPI-protocollen kan het systeem ook externe pixel fixtures integreren.

De LUMA is beschikbaar in specifieke uitvoeringen voor rental, indoor of outdoor fixed install of pendant toepassingen, met keuze uit verticale of horizontale kabelinvoer of een geïntegreerd veersysteem voor inbouw. Daarnaast zijn er verwisselbare topcaps in verschillende designs en kleuren beschikbaar, zodat de lamp ook visueel afgestemd kan worden op het project, en dit alles terwijl het onderliggende PixelBlox-systeem identiek blijft. ➤



Obsidian

De Obsidian Netron FS16 (verkrijgbaar bij Controllux) is een krachtige, 1U rackmount managed netwerkswitch. Deze switch is specifiek geoptimaliseerd voor de enorme datavolumes in moderne verlichtingssystemen en live-producties. Voorzien van twaalf Gigabit Ethercon-poorten en vier glasvezelpoorten (3x 1.25Gb achterop en 1x high-speed 10Gb voorop). Ondersteunt PoE+ met een totaal vermogen van 200W, ideaal voor het voeden van Netron-nodes en andere PoE-apparatuur. De unit kan direct worden ingesteld via het ingebouwde display op het frontpaneel, via een webinterface of via de CLU-managementsoftware en hij beschikt over vier vrij te programmeren fysieke knoppen op de voorkant om razendsnel tussen bijvoorbeeld netwerkconfiguraties of consoles te schakelen. Ondersteunt tot zes VLAN's, met kleurcodering en trunking.

De Netron FS16 is de centrale spil in uw netwerk voor een variatie aan protocollen. Of het nou gaat om sACN, Art-Net, Dante of ETC Net3. De FS16 kan het allemaal.

Seeburg Acoustic Line

Het Zuid-Duitse Seeburg Acoustic Line toonde op ISE haar nieuwe compacte innovatieve line-array systeem, de Galeo-DS: een ultra-smalle 3-weg line array met 2-kanaals aansturing en cardioïde afstraling van 90° x 8°, die de voordelen van een line array combineert met de prestaties van een veel grotere, modern hoogwaardig geluidsversterkingssysteem. Vijf hoorgeleide 1" titanium tweeters zorgen voor een hoge precisie in het midden-hoofrequentiebereik, terwijl het 8" chassis daarachter het laag-middenbereik voor zijn rekening neemt. De breedbandige directiviteit wordt gegarandeerd door de extra 5" drivers die aan de zijkant zijn ingebouwd en afzonderlijk worden aangestuurd via de systeemversterker. Via de geïntegreerde vlieghardware wordt de instelling van de spreidingshoek snel en nauwkeurig afgesteld. Galeo-DS is zowel geschikt voor zowel gevlogen toepassingen als voor gebruik in een groundstack.



Wolfmix

Wolfmix toonde op ISE de W1-MK3, de derde versie van de fameuze standalone DMX-performance lichtcontroller. De update omvat een nieuwe processor, een verbeterd scherm en robuustere bouw, en een toevoeging van een USB-C connector, wat het mogelijk maakt met een ander apparaat te communiceren en erdoor gevoed te worden. Deze update komt niet voor niets, want Wolfmix kondigt voor het eerst sinds het bestaan van dit merk een nieuw product aan: de Wolfmix Wing, die later dit jaar leverbaar wordt. Wing is een extra controller met gemotoriseerde faders en veertig performance-pads die via W-link direct met de alle generaties W1 samenwerkt. Verdere informatie over de Wolfmix Wing zal later dit jaar volgen.



Grass Valley

Grass Valley presenteerde de LDX-180, een liveproductiecamera die cinematografische diepte toevoegt aan concerten, tours, gebedshuizen en grootschalige live-evenementen. De camera levert de filmische uitstraling die het publiek met cinema associeert, met de rijke beeldkwaliteit die men van film verwacht, terwijl de betrouwbaarheid behouden blijft die nodig is in veeleisende live-omgevingen onder hoge druk.

Het hart van de LDX-180 wordt gevormd door Grass Valley's eigen Super 35mm global-shutter CMOS-beeldsensor. In tegenstelling tot rolling-shutter-cinematicamera's elimineert deze bewegingsartefacten en flikkeringen van ledwalls, een groot voordeel bij snelle producties met dynamische belichting en grote schermen. Dit resulteert in zuivere, consistente beelden die trouw blijven aan het moment.

Belangrijk is dat de LDX-180 naadloos integreert in bestaande LDX-100 Series-workflows. Operators kunnen moeiteloos S35-cinematiscie shots combineren met standaard B4-mountcamera's, waardoor dramatische close-ups en filmische isolatie mogelijk worden zonder verstoring van kleurafstemming, bediening of transmissie. Dit maakt een hybride productiestijl mogelijk: cinematografische emotie bovenop de consistentie van een live-multicameraopstelling.

Met NativeIP- en XCU-connectiviteit biedt de LDX-180 flexibele inzetbaarheid in arena's, op tourpodia en bij remoteproducties en brengt zo 'drama op de snelheid van LIVE' naar niet-traditionele broadcastomgevingen.

PROTOS

PROTOS presenteerde de VOYAGER truss grid winch (TWG). De VOYAGER TWG is een innovatief liftstelsel waarbij één krachtige winch wordt geïntegreerd in een standaard 30/40 cm box truss. Hierdoor kunnen zowel enkele trussoverspanningen tot 24 meter als complete grids tot maximaal 8x8 meter efficiënt en veilig worden gehesen.

De TWG is beschikbaar in 300, 500 en 750 kg WLL-uitvoeringen en voldoet aan EN-17206 en CE. Afhankelijk van de toepassing is het systeem leverbaar met vaste of variabele snelheid. Dankzij over- en onderlastdetectie, IP54-classificatie en een slim geïntegreerd ontwerp biedt de TWG een veilige en betrouwbare oplossing voor theaters, evenementen en touringproducties.

Door de integratie van de winch in de truss bespaart het systeem op ruimte, bekabeling en installatietijd, terwijl flexibiliteit en maatwerkopties behouden blijven. Met de introductie van de VOYAGER TWG onderstreept PROTOS zijn innovatieve positie binnen de entertainmentindustrie.



AMC

Bij AMC was de compacte DMPA STREAM Media Player Mengversterker te zien. Met ingebouwde mediaspeler om internetradio en muziek te streamen van populaire diensten zoals Spotify, Tidal en andere bronnen. De muziekspeler kan worden bediend via een gratis app of via de bedieningselementen op het voorpaneel en ondersteunt zowel ethernet- als wifi-verbindingen. Deze muziekstreamer is ideaal voor multi-ruimte toepassingen, omdat de mengversterker in aparte zones te verdelen en je ze kunt combineren tot één groot systeem. Wanneer meerdere DMPA STREAM-versterkers in een gebouw zijn geïnstalleerd en op hetzelfde Ethernet-netwerk zijn aangesloten, kunnen ze naadloos samenwerken om één geïntegreerd audiosysteem te creëren.



Cloud Electronics

Cloud CXA versterkers, 2x 1.000 Watt en 2x 1.500 Watt op 4Ω / 100 Volt. De CXA versterkers bieden digitale DSP en netwerkcontrole tegen hoog vermogen voor residentiële, commerciële en entertainmenttoepassingen. De versterkers zijn in verschillende vermogens leverbaar en zijn voorzien van powershare, GPIO contacten, network control en tevens bedienbaar via optionele netwerk remotes.

Sprolink

Met de MC-NDI brengt Sprolink (verkrijgbaar bij Streaming Valley) een veelzijdige 8-kanaals NDI videowitcher op de markt die inspeelt op de groeiende vraag naar geïntegreerde IP-productieomgevingen. De switcher combineert SDI, HDMI en NDI in één compacte unit en is ontworpen voor live events, studio-producties, kerken, onderwijsinstellingen en corporate streaming.



De MC-NDI beschikt over vier 3G-SDI- en vier HDMI-ingangen en ondersteunt flexibele multi-camera workflows. Via het geïntegreerde 10,1-inch touchscreen hebben operators directe controle over preview en program, terwijl de ingebouwde PTZ-joystick remote camerabediening mogelijk maakt. Seamless switching met geavanceerde transitie-effecten zorgt voor een professionele productie-uitstraling.

Op streamingvlak ondersteunt de MC-NDI vier gelijktijdige netwerkstreaming naar meerdere platformen via RTMP, SRT en NDI. Daarnaast is ISO-recording mogelijk voor alle inputs én de main output, wat extra flexibiliteit biedt in postproductie. Web-overlay functionaliteit en lower thirds maken het eenvoudig om grafische elementen live toe te voegen.

Met uitgebreide audio-mogelijkheden, waaronder XLR- en 3,5 mm-aansluitingen, geïntegreerde monitoring en instelbare audio-delay, biedt de MC-NDI een complete regieoplossing in één apparaat. Dankzij de combinatie van traditionele aansluitingen en IP-gebaseerde NDI-integratie vormt deze switcher een krachtige en toegankelijke oplossing voor moderne hybride producties. ➤



Prolyte

Het nieuwe Prolyte BGR35 Pre Rig Truss-systeem is ontworpen voor het snel en efficiënt ophangen en veilig transporteren van voor gemonteerde lichtarmaturen. Dankzij de robuuste constructie biedt het systeem maximale flexibiliteit, duurzaamheid en gebruiksgemak voor zowel touring- als vaste installaties. De truss heeft een breedte van 600 mm, wat past binnen de standaard afmetingen van een vrachtwagen.

Zowel de trussmodules als de dolly's zijn volledig compatibel en uitwisselbaar, waardoor stapelen met of zonder dolly mogelijk is. Volledige zijbescherming op zowel de truss als de dolly voorkomt schade tijdens transport en opslag, terwijl de inklapbare poten van de dolly de benodigde opslagruimte minimaliseren.

Flexibele en vaste dwarsbalken (afhankelijk van het model) maken een nauwkeurige positionering van de armaturen mogelijk. Het systeem is verkrijgbaar in verschillende standaardlengtes voor een breed scala aan toepassingen.

De constructie is voorzien van het BGR-verbindingssysteem, waarmee je delen zonder gereedschap kunt verbinden. Door gebruik te maken van spacers in de bovenste liggers kan de doorbuiging waar nodig tot nul worden gereduceerd. Er zijn diverse accessoires beschikbaar om de uitvoering aan je persoonlijke wensen aan te passen, zoals hijsbeugels, heftruckpunten en flexibele hoeken. Het ontwerp is gebaseerd op bediening door één persoon voor het laden en lossen.

AUDAC

AUDAC RIVEA is een configureerbaar touchscreen voor AUDAC Touch met een strakke en intuïtieve gebruikersinterface, ontworpen voor professionele AV-toepassingen. RIVEA is leverbaar als RIVEA-M (7-inch scherm) of RIVEA-L met een 10-inch scherm met glazen front. De RIVEA combineert een elegante uitstraling met krachtige prestaties. Het antireflectiescherm, voorzien van een anti-vingerafdruklaag, zorgt samen met de ultradunne rand en het zwevende effect, voor een luxe uitstraling die naadloos in elke architectonische omgeving past.



AG Neovo

De nieuwe QX Serie is een 4K display dat speciaal is gebouwd voor omgevingen waar precisie, controle en uptime van het grootste belang zijn. Met 4x HDMI en native quad-view mogelijkheden, ook



DP ingangen, stelt het operators in staat om tot vier videobronnen gelijktijdig weer te geven, waardoor de noodzaak voor externe schakelaars vervalt. Het display ondersteunt remote management via RS232 en LAN, waardoor naadloze integratie in controlesystemen mogelijk is. In combinatie met de blackout-modus voor Ultra Dimming (2cd/m2), industriële duurzaamheid, 24/7 inzetbaar en optionele aangepaste sneltoetsen, stelt de QX2702 systeemintegrators in staat om installaties te vereenvoudigen terwijl ze zorgen voor langdurige operationele stabiliteit. Naast al deze functies is de QX-serie gebouwd in een robuuste metalen behuizing (IK10) en voorzien van NeoV glass (IK08) waarmee flexibele inzet en continuïteit gewaarborgd blijft. Met Neovo Controller software kunnen de displays eenvoudig op afstand bediend worden. Ook komen er optioneel een dimknop en een keypad voor directe aansturing van de monitor. De AG Neovo QX2702 is de eerste nieuwe versie van deze professionele lijn. Later in 2026 zullen de QX3202, QX4302 en QX5502 volgen.

FRAMELED

Na de bekroonde introductie van de Pulse Q Series in 2025 waren de verwachtingen voor FRAMELED hooggespannen. Die werden op ISE 2026 moeiteloos ingelost, waar de LED-producent furor maakte met de lancering van Versa Flex, de jongste telg binnen het modulaire Versa-ecosysteem. In combinatie met Versa Perfect Corner en Versa QT introduceert dit nieuwe 496-cabinet een ongekende vormvrijheid, waarbij rechte wanden, strakke hoeken en organische vormen naadloos op elkaar aansluiten. Trouw aan het rental-DNA van het merk vertrekt ook deze langverwachte ontwikkeling vanuit de functionele noden in het werkveld, waar efficiëntie en precisie centraal staan. Dankzij convexe en concave 45° curven kan met slechts twee tegels een 90° curve worden opgebouwd, terwijl de kleinste cirkel amper een diameter heeft van 1,3 meter. Spring locks en draaihendels voor het verstellen van de radius garanderen bovendien een snelle montage en een nauwkeurige mechanische uitlijning. Dat maakt het systeem niet alleen flexibel in vorm, maar ook in gebruik. Versa Flex is batchcompatibel en meteen beschikbaar in pixelpitch 2.5, met 2.0 in aantocht.



Everet Imaging

Everet Imaging (in Nederland vertegenwoordigd door Streaming Valley) breidt zijn volledige professionele PTZ-serie uit met NDI Bridge-functionaliteit. Daarmee worden remote productie en multi-site workflows toegankelijker dan ooit. Met NDI Bridge kunnen camera's veilig en efficiënt via publieke of externe netwerken worden verbonden, zonder complexe VPN-structuren of aanvullende hardware.

De PTZ-serie van Everet omvat UHD- en Full HD-modellen met optische zoomopties voor uiteenlopende toepassingen, van corporate communicatie en onderwijs tot gebedshuizen en live events. Dankzij ondersteuning voor NDI, NDI|HX2/3, HDMI, 3G-SDI, USB en diverse IP-streamingprotocollen integreren de camera's naadloos in bestaande broadcast- en AV-over-IP-workflows.

De toevoeging van NDI Bridge betekent dat meerdere locaties eenvoudig binnen één centrale productieomgeving kunnen worden samengebracht. Camera's op afstand functioneren daarbij alsof ze lokaal zijn aangesloten, wat nieuwe mogelijkheden creëert voor hybride evenementen, internationale producties en gedistribueerde studio-opstellingen.

Naast flexibele netwerkconnectiviteit bieden de PTZ-camera's functies zoals auto-tracking, hoogwaardige beeldsensoren en uitgebreide remote control-opties. Door NDI Bridge voor de gehele serie beschikbaar te maken, positioneert Everet zijn PTZ-portfolio nadrukkelijk als toekomstbestendige oplossing voor organisaties die willen investeren in schaalbare, IP-gebaseerde AV-infrastructuren met maximale flexibiliteit.

**Kiloview**

Kiloview breidt zijn AV-over-IP-ecosysteem uit met de nieuwe KiloLink Station, een all-in-one hardwareoplossing die draadloze bonding-ontvangst combineert met gecentraliseerd apparaat-beheer. De compacte plug-and-play-unit is ontworpen om de complexiteit van remote productie en multi-link workflows te vereenvoudigen – zonder servers, software-installaties of terugkerende abonnementskosten.



Voor broadcast-, live-event- en enterprisetoeepassingen ondersteunt KiloLink Station de gelijktijdige ontvangst van meerdere videoverbindingen. Het systeem levert vier gesynchroniseerde 3G-SDI-video-outputs (tot 1080p60) en een 4K HDMI-monitoruitgang. Dankzij ingebouwde tijd-code-synchronisatie blijven meerdere videobronnen frame-nauwkeurig uitgelijnd, wat essentieel is bij multi-camera-producties in sport, nieuws en studio-producties.

De KiloLink Station wordt geleverd met KiloLink Server Pro voorgeïnstalleerd, waarmee operators encoders eenvoudig kunnen koppelen, monitoren en beheren via een overzichtelijke webinterface. Ondersteuning voor protocollen zoals NDI|HX2/3, SRT, RTMP, RTSP en HLS zorgt voor brede compatibiliteit binnen bestaande IP- en broadcast-infrastructuren.

Met deze introductie speelt Kiloview in op de groeiende vraag naar betrouwbare en schaalbare IP-mediaoplossingen. Door bonding-ontvangst, real-time monitoring en device-management samen te brengen in één hardwareplatform, verlaagt KiloLink Station de drempel voor hoogwaardige AV-producties – zowel op locatie als op afstand. In Nederland verkrijgbaar bij Streaming Valley.

Robe

De Robe GigaPointe is de opvolger van de legendarische Robe MegaPointe. Waar de MegaPointe de standaard heeft gezet gaat de GigaPointe nog een stap verder met een IP65 rating voor buitengebruik en een nieuwe 350w fosfor laserbron. Alle functies die de MegaPointe zo geliefd maken zoals het MSL Multilevel prisma systeem zijn ook te vinden in de GigaPointe, de vormfactor is gelijk en de GigaPointe kan zelfs als een MegaPointe worden gepatched. De GigaPointe is de nieuwe standaard voor grootschalige producties en maakt gebruik van de nieuw ontwikkelde LSW-3 witte fosfor laserbron met 350w met een levensduur van liefst 12.000u ten opzichte van de 470w gasontlandingslamp in de MegaPointe met een levensduur van 1500u. De lichtopbrengst is meer dan 4.000.000 lux op vijf meter, het dubbele van de MegaPointe. De behuizing is volledig beschermd tegen regen en stof, terwijl het gewicht met 22 kg slechts minimaal hoger is dan de originele MegaPointe. Slimme Bundelcontrole (GLINT) zorgt automatisch voor een perfecte scherpte, uniformiteit en hoog contrast bij elke zoominstelling, van een messcherpe beam tot een gedetailleerde gobo-projectie. De GigaPointe is de ultieme, weerbestendige krachtpatser die messcherpe laser-precisie combineert met de veelzijdigheid van een beam, spot en wash in één compact armatuur. ➤

**DTS**

De V-SNAP CS is een high-performance moving-beam projector met een 120W fosfor lasersource en een ongekeerde snelheid. De armatuur levert verbluffende visuals met onder andere 12 kleuren, 24 gobo's en 5 prisma's. Dankzij de fosfor-laser bron heeft de V-Snap CS een lichtopbrengst van 40.000 lumen en een scherpe, consistente beam tot veertig meter. De compacte IP65-gecertificeerde behuizing maakt hem robuust en ideaal voor rigging en outdoor toepassingen. Met meerdere V-SNAP's creëer je nieuwe vormen en effecten, twee armaturen passen bijvoorbeeld perfect in een 50x50 LED-tegel.



Vieunite

Ervaar kunst als nooit tevoren met Textura Pro, voorzien van een textuurnauwkeurige weergavetechnologie die elke penseelstreek en elk detail tot leven brengt in levendig realisme.



De Textura Pro is ontworpen voor naadloze integratie, kan vlak tegen de muur worden gemonteerd en past zich moeiteloos aan zowel liggende als staande oriëntatie aan. Er is keuze uit vier prachtige afwerkingen, gemaakt van duurzaam hout voor elke denkbare ruimte. Voor de content zijn er volledige beheermogelijkheden via het Vieunite Pro Portal, waardoor het beheer van het scherm eenvoudig en volledig aanpasbaar is.

Visual Productions

De NetPanel-serie is een familie van elegante, wandgemonteerde bedieningspanelen. Ze zijn ontworpen voor intuïtieve, flexibele licht- en AV-bediening. Dankzij het strakke design en de hoogwaardige afwerking passen de panelen in ieder interieur, van hotels en restaurants tot kantoren, vergaderruimtes, musea en theaters. Er zijn drie modellen voor elke installatie: de B4 (button) is compact en overzichtelijk, ideaal voor snelle presets en eenvoudige scènes. De F2 (fader) staat voor vloeiende aanpassingen van lichtintensiteit en kleur, de E1 (rotary encoder) voor precisiecontrole en geavanceerde instellingen. Je kunt de panelen vrij combineren om de ideale bedieningsinterface te creëren voor jouw project. NetPanels werken direct (plug and play) met interne CueCore3-functies en bieden een betrouwbare, stabiele fit-and-forget oplossing met minimale configuratie. Via standaard Ethernet-protocollen zoals OSC, UDP en TCP koppelen NetPanels eenvoudig aan third-party AV- en lichtsystemen. De flexibele API maakt integratie snel en probleemloos, zodat je altijd optimale controle behoudt. Capacitive-touch bediening met RGB feedback en haptische respons, automatische helderheidsaanpassing en vooraf ingestelde modi voor kleur, CCT en intensiteit via de webinterface. NetPanels zijn één schaalbare serie, minimalistisch aan de muur, met maximale controle binnen handbereik.



GLP

De GLP TWYN is misschien wel de meest besproken innovatie op de GLP stand. En terecht. Dit dual-face moving head concept combineert twee volledig onafhankelijke lichtsystemen in één compact armatuur. Aan de ene kant vind je een krachtige 3x3 RGBL wash engine met een lichtopbrengst van ca. 4.060 lumen, een zoomrange van 4°-53°, CRI >85 en een kleurmenging die ook in camera- en frontlight toepassingen overeind blijft. Draai je de fixture om, dan transformeert de TWYN in een hybride strobe: 36 witte LED's leveren tot ca. 22.800 lumen, aangevuld met 480 RGBW LED's tot ca. 12.400 lumen voor kleuraccenten, pixelchases en effectlagen. Voor dynamische positionering ondersteunt de TWYN 360° continuus pan/tilt. De fixture biedt daarnaast uitgebreide pixelmogelijkheden en ondersteunt iQ.Mesh draadloze DMX, wat de set-up in touring- en tijdelijke producties kan vereenvoudigen. Met een gewicht van zo'n 16 kg positioneert GLP de TWYN als multifunctionele oplossing voor clubs, tours en mobiele producties waar output, veelzijdigheid en compacte bouw samen moeten komen.



Funktion-One

Op ISE werd de nieuwe PSM15 stage monitor van Funktion-One officieel gepresenteerd aan het internationale AV-publiek. Deze hoogwaardige monitor is ontworpen voor professionele live-omgevingen waar lage vervorming, hoge gain-before-feedback en perfecte klankeigenschappen essentieel zijn. De PSM15 is een krachtige triaxiale bi-amp 15-inch stage monitor. De 15" laag speaker zorgt voor een stevige en directe laagweergave met hoge output. Een belangrijk onderdeel van het ontwerp is de geavanceerde waveguide, die zorgt voor een zeer consistente spreiding van 50 graden horizontaal bij 70 graden verticaal (roteerbaar). Hierdoor is de monitor minder gevoelig voor feedback, wat in live-situaties een groot voordeel biedt. Zelfs bij hoge SPL-niveaus blijft de vervorming minimaal en blijft de mix duidelijk en gecontroleerd.



Naast de audioprestaties is ook gedacht aan praktische inzetbaarheid. De PSM15 heeft een compact en discreet ontwerp en is eenvoudig te hanteren. Hij is perfect te gebruiken als krachtige drum-fill of DJ-monitor in combinatie met de nieuwe BR-118.2 sub en een speciale stackdolly. En dankzij de M10-ophangpunten voor yoke-montage en M8-punten voor een statiefadapter kan de monitor flexibel worden ingezet voor uiteenlopende toepassingen. Voor meer informatie over de PSM15 kan je contact opnemen met Funktion-One distributeur More AV in Zoetermeer.

ShowTex

Naadloos. Extra breed. Speciaal ontwikkeld voor buitenprojecties en groot-schalige shows. Op de ShowTex-stand kreeg je de kans om Cielorama Mini van dichtbij te ontdekken: een extra breed IFR-gaas dat één ononderbroken projectievlak creëert; volledig naadloos! De naam is dan wel Mini, maar het effect is allesbehalve klein. Het gaas laat zich moeiteloos tot 25 meter breed opspannen en creëert een indrukwekkend canvas voor grootschalige visuals.



Voor festivals, openluchtevents en outdoor installaties biedt Cielorama Mini maximale vrijheid in formaat en opstelling. De fijne honingraatstructuur legt details haarfijn vast en ondersteunt scherpe, helder gedefinieerde beelden over indrukwekkende breedtes. Grote content blijft strak en consistent over het volledige oppervlak.

En wanneer de avond valt? Dan toont Cielorama Mini zijn extra troef. De subtiele transparantie van het gaas maakt indrukwekkende holografische effecten mogelijk, waarbij beelden lijken te zweven in de lucht. Die gelaagdheid voegt diepte en spanning toe aan elke scène.

Met Cielorama Mini kies je voor een projectieoppervlak dat buitenproducties visueel versterkt en grootschalige shows een strak, verfijnd en technisch doordacht canvas biedt.

Prolights

Zet je zonnebril maar op: de HaluStrip DUO brengt content tot leven, nu in een slanke, lineaire strip. Na een indrukwekkende performance van de HaluPix Duo in de shows van Guus Meeuwis, ontwikkelt Prolights nu de HaluStrip DUO; een lineaire strip variant. De HaluStrip DUO combineert strakke beams met creatieve pixel-content, waardoor elke show uitblinkt in output en indrukwekkende effecten. De strip bevat 14 warmwitte 2700K LED beams met een strakke 4° beam en 126 RGB+WW pixels. Dankzij tal van aansturingsmogelijkheden kies je eenvoudig voor strakke beams, kleurrijke pixeleffecten of een combinatie van beide. Dankzij het modulaire ontwerp is de HaluStrip DUO eenvoudig te koppelen met meerdere strips. De geïntegreerde hardware en de IP65-classificatie maken het armatuur geschikt voor iedere locatie, zowel binnen als buiten.

**SY Electronics**

De HDX80-4K Compacte Mini Extender levert alle 4K HDMI-transmissieformaten over afstanden tot tachtig meter via CAT6-bekabeling. Met een super compact ontwerp, gericht op hoogwaardige HDMI-verlenging, biedt de HDX80 een kosteneffectieve en eenvoudig te installeren oplossing.

HDX is een geavanceerde, energiezuinige en krachtige transmissietechnologie die is ontworpen om HDMI-signalen met een hogere bandbreedte over aanzienlijk langere afstanden te leveren. Het lage stroomverbruik resulteert in lagere hittevorming, wat de levensduur van het apparaat verlengt en zorgt voor consistente, betrouwbare prestaties. Het is een echte 'installeren en vergeten'-oplossing.

Met ondersteuning voor ongecomprimeerde 4K30 4:4:4 HDMI-signalen over afstanden tot tachtig meter, bereikt HDX prestatieniveaus die normaal gesproken alleen beschikbaar zijn voor veel duurdere systemen die gebruikmaken van alternatieve technologieën.

**LANG**

LANG presenteerde AURA als één van zijn belangrijkste innovaties in de categorie LED en displays op ISE 2026. De op verhuur gerichte LED-cabinet beschikt over een pixel pitch van 1.5mm, een helderheid van 1.500 nits en duurzame MiniLED-in-Package technologie. Het ontwerp legt de nadruk op flexibiliteit en creativiteit en maakt soepele werkprocessen mogelijk voor zowel klassieke als onconventionele opstellingen.

De modulaire aanpak van het systeem omvat standaard cabinets, hoek cabinets voor nauwkeurige hoeken en rechthoekige structuren, evenals flexibele cabinets die tot dertig graden kunnen buigen. Dit maakt AURA ideaal voor concave of convexe wanden en installaties die vragen om organische vormen of vloeiende visuele oppervlakken.

Op ISE liet AURA zijn veelzijdigheid in volle omvang zien. De opstelling bij de entree combineerde rechte, flexibele en hoek cabinets, wat resulteerde in een complexe en organisch vloeiende uitstraling.

Of het nu wordt gebruikt voor gebogen podia, immersive omgevingen of sterk aangepaste displays, AURA levert beeld van hoge kwaliteit met een creatieve meerwaarde. De combinatie van een fijne pixel pitch en een flexibele constructie positioneert AURA als een krachtig hulpmiddel voor verhuurbedrijven en integrators die op zoek zijn naar aanpasbare LED-oplossingen. ➤



Spaar voor GRATIS gereedschap!

ACTIE
VERLENGD
TOT 31-12-2026!

Doe mee met de AUDAC ATEO Toolcase actie!

Ga hier naar
de actiepagina:



Spaar voor:

AUDAC LDM70
afstandsmeter



WERA Bithouder
schroevendraaier



MaxCases Toolcase
inclusief accessoires



WERA Inbussleutelset



Knipex Afstriptang en
zijknijptang



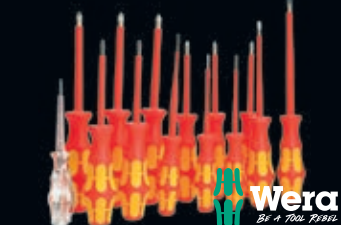
Knipex Combinatietang,
punttang en waterpomptang



Stabila Waterpas en rolmaat
Kreator Schuifmaat



WERA 14-delige
schroevendraaierset



Knipex Krimptang en kabelmes
plus assortiment adereindhulzen





Ecler

EclerPLEX is het nieuwe, schaalbare AV-control platform van Ecler dat hardware en software volledig samenbrengt in één geïntegreerd ecosysteem. Het platform maakt het mogelijk om zowel Ecler-apparatuur als third-party devices centraal te programmeren, beheren en bedienen. Voortbouwend op de vertrouwde basis van EclerNet Manager, introduceert EclerPLEX een flexibele Host-architectuur waarin meerdere projecten binnen één workspace kunnen draaien. Dankzij de embedded, web-based software is geen externe computer of apart besturingssysteem meer nodig. Dit verhoogt de stabiliteit, vereenvoudigt onderhoud en minimaliseert systeemcomplexiteit. Met geïntegreerde DSP-processing, automatisering en ondersteuning voor zowel audio als video biedt EclerPLEX een toekomstbestendige oplossing voor uiteenlopende toepassingen, van single-room installaties tot complete, gebouwbrede AV-systemen. Via de koppeling met EclerCLOUD zijn monitoring, beheer en service bovendien centraal en op afstand mogelijk. EclerPLEX staat daarmee voor een nieuwe generatie AV-integratie: Flexibel, betrouwbaar en klaar voor de toekomst.

ROXX

ROXX breidt het theater- en studiogamma uit met de ICON Series, een serie LED-Fresnels ontwikkeld als moderne vervanging voor klassieke tungsten Fresnels. De serie bestaat uit meerdere modellen (o.a. ICON F4, F6 en F8) voor verschillende schaalgroottes, met een 6-in-1 LED-engine (ROXX ChromaSix / RGBALC) en een Fresnelens karakteristiek. De specificaties benadrukken hoge kleurkwaliteit met CRI/Ra tot 98, TLCI tot 99 en TM-30 Rf 95 (modelafhankelijk). Belangrijk voor scenische toepassingen is dat de dimming vloeiend is ontworpen, zonder zichtbare stappen, geschikt voor frontlight en keylight. De armaturen zijn bovendien IP65-geclassificeerd, waardoor inzet mogelijk is in zowel indoor als outdoor situaties en producties die tussen beide omgevingen wisselen. Accessoires zoals barndoors sluiten aan op het systeem, zodat lichtvormgeving onderdeel blijft van de workflow.



MOVEKET

MOVEKET introduceerde de D8+ 2000 kg single reeve takel als oplossing voor situaties waar hijsen compact moet blijven, maar zekerheid leidend is. De takel combineert minimale inbouwruimte met krachtige prestaties en is ontworpen voor toepassingen waarbij veilig heffen boven personen centraal staat. In de constructie ligt de nadruk op een sterke motor en robuuste bouw-kwaliteit, bedoeld voor intensief gebruik in professionele omgevingen. Daarmee richt MOVEKET zich op producties en installaties die hoge hefcapaciteit willen combineren met een compacte opbouw en een duidelijke safety-focus en positioneert bedrijf deze uitvoering als een van de meest compacte 2000 kg takels in de markt.



Unilumin

De U-natural-serie van Unilumin is een baanbrekende LED-innovatie die architectuur en displaytechnologie opnieuw definieert. Uitgeschakeld oogt het als een hoogwaardig, gestructureerd designelement – ingeschakeld ontvouwt het schitterende visuele werelden met levendige texturen, minimale reflecties en een contrastverhouding tot 12.000:1 dankzij EBL+ en meergelagde optische verwerking.

Met een pixelafstand vanaf 0,7 mm, Mini-LED (Flip Chip COB), common cathode-technologie en een ultradun ontwerp (slechts 29,8 mm diep en slechts 4,3 kg zwaar) zet de serie nieuwe standaarden op het gebied van beeldkwaliteit, energie-efficiëntie en integratie. Het waterafstotende, krasbestendige oppervlak en de TÜV-gecertificeerde CO₂-voetafdruk onderstrepen de focus op duurzaamheid.

De U-natural-serie is meer dan een display – het is een architectonisch statement. Ideaal voor flagship-stores, kunstgalerieën, luxehotels en bedrijfslobby's, waar technologie niet alleen functioneel, maar ook inspirerend moet zijn. Met aanpasbare texturen integreert het naadloos in elk ruimtelijk concept, terwijl het tegelijkertijd een verborgen kampioen in visuele communicatie blijft. ➤



HOG

Live. On the Road.
#Hogsinthewild



LD Richard Larkum with Biffy Clyro in Concert,
Zenith München – Futique Tour 2026



Stay tuned for Hog news!

etconnect.com



FRENCHFLAIR
AUDIO

“When sound enhances space”

Customized speakers
for every venues



Exclusive Distributor BENELUX

www.xlrpro.eu

XLR
YOUR PARTNER IN PREMIUM AV

SOWA

De SOWA Live Series combineert esthetiek en geluidskwaliteit met ultiem gebruiksgemak. Verkrijgbaar in 6" en 12" bieden deze draadloze acculuidsprekers een batterijduur tot wel 25 uur. Het elegante design en de vernieuwde user-interface maken het gebruik eenvoudig, ideaal voor stijlvolle events, presentaties of conferenties. De SOWA Tour Series biedt dezelfde krachtige prestaties in een robuust, road-ready zwart kunststof design. Deze 6" en 12" luidsprekers zijn ideaal in te zetten voor rental toepassingen waarbij uitstraling en functionaliteit centraal staat. Beide series maken gebruik van het Thyra-protocol, waarmee je eenvoudig een ongelimiteerd aantal luidsprekers draadloos van signaal voorziet. SOWA kent een compleet ecosysteem bestaande uit de FOH (zender), speakers, microfoons en statieven, eenvoudig inzetbaar voor al jouw events. SOWA staat voor draadloos, elegant en krachtig geluid.

**Sixty82**

Sixty82 introduceerde het STAGE82 Module M – 100 kg/m Railing System, ontwikkeld voor toepassingen met algemene publiekstoegang waar structurele veiligheid centraal staat. Het systeem is volledig compatibel met STAGE82 Module M stage decks en toepasbaar op zowel pootopstellingen als binnen Arena Frame-configuraties. De constructieve opzet is gericht op stijfheid: de staanders koppelen direct aan de hoeken van de modules, wat resulteert in minimale doorbuiging onder belasting. Standaard is het railingsysteem ontworpen voor een horizontale belasting van 100 kg per meter, met optionele configuraties tot 200 kg per meter.

Om montage overzichtelijk te houden bestaat het systeem uit drie componentgroepen: staanders, railings (100 cm en 200 cm) en connectiesets. Er zijn vijf connectiesets voor eindpunten, rechte stukken en binnen-/buitenhoeken, inclusief benodigde bevestigingsmaterialen. De railings zijn leverbaar in naturel aluminium of zwart gepoedercoat. Het systeem is ontworpen volgens EUROCODE 1 (EN 1991-1-1, categorie C4) en voldoet aan EN 17736 en EN 17879.

ADJ

ADJ introduceert de Vizi Xtreme, een compacte moving head met nadruk op snelheid, zoomflexibiliteit en pixelcontrole. De fixture is uitgerust met 4x60W RGB LED's als hoofdengine en een ring van 48x2,5W RGBW pixels, waardoor zowel beam- en washlooks als effectaccenten in één armatuur gecombineerd kunnen worden. De Vizi Xtreme ondersteunt 360° continue pan & tilt en is ontworpen voor snelle positionering in dynamische shows. Het gemotoriseerde zoombereik van 3°–45° maakt het mogelijk om te schakelen tussen strakker bundels en bredere spreiding, afhankelijk van de toepassing. Voor integratie in moderne workflows biedt ADJ Aria X2 draadloze DMX en meerdere DMX-modes, waarmee de aansturing kan worden afgestemd op de gewenste resolutie (van basisbediening tot uitgebreide pixelmapping). Daarmee is de Vizi Xtreme geschikt voor touring, events en vaste installaties waar ruimte en setuptijd beperkt zijn.

**Vari-Lite**

Vari-Lite introduceert de VL3200 LT Profile IP, een IP-rated profile moving head ontwikkeld voor toepassingen waar projectie en keylight op grotere afstand vereist zijn. De 'LT' (Long Throw) verwijst naar een geoptimaliseerd optisch systeem met een zoombereik van 3°–45°, bedoeld om bundelkwaliteit en scherpte te behouden over langere throws. De fixture is IP65-geclassificeerd voor outdoor inzet en combineert dit met een compacte footprint voor podium- en festivaltoepassingen.



Qua lichtformaat is de VL3200 LT Profile IP uitgerust met CMY-kleurmenging en variabele CTO, plus een framing shuttersysteem voor nauwkeurige afkadering. Daarnaast worden gobowielen en een animatiewiel genoemd als onderdeel van het effectsysteem (configuratie afhankelijk van uitvoering). In de productspecificaties wordt bovendien een hoge lichtintensiteit genoemd (o.a. >22.000 lux @ 10 m). Daarmee is de fixture geschikt voor grotere outdoor stages en producties waar weersbestendigheid, bereik en consistente projectiekwaliteit samenkomen. ➤

EVOX J MIX9



- INTERNAL STEREO DIGITAL MIXER**
- 130 DB MAX SPL**
- 2100 W CLASS-D AMPLIFIER**
- 1.75" NEO COMPRESSION DRIVER**
- 120° x 40° TRUE RESISTIVE WAVEGUIDE**
- 6 x 3" FULL-RANGE NEO TRANSDUCERS**
- 12" RCF PRECISION LOW-FREQUENCY WOOFER**



rcf.it
#ExperienceRCF

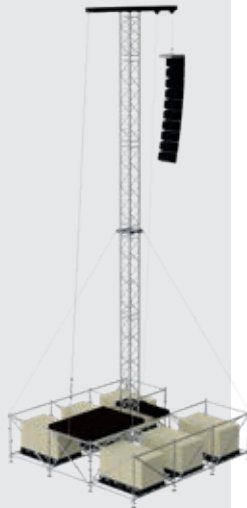
NETGEAR

NETGEAR presenteerde twee nieuwe M4350 switches, waaronder de M4350-16M4V. De producten zijn ontwikkeld na directe feedback van AV- en broadcast-integrators: hardware gebouwd voor de echte wereld, extra bandbreedte voor groeiende installaties en de mogelijkheid om netwerken volledig te ontwerpen voordat men ter plaatse is. De M4350-16M4V maakt gebruik van Neutrik locking connectoren voor ethernet, fiber en power. Dit voorkomt dat kabels losschieten tijdens opbouw of midden in een show. De switch levert 16 x 2.5G PoE++ poorten (tot 1.130W totaal) en 4 x 25G SFP28 uplinks met vier modulaire interface card slots voor flexibele uplink-configuratie.

**TAF**

Truss Aluminium Factory (TAF) introduceerde met trots de PAV2 – PA Vertical Tower 2, een next-generation ondersteuningsstructuur ontwikkeld voor professionele geluidsversterkingstoepassingen. Ontworpen om te voldoen aan de hoge eisen van groot-schalige live-evenementen, combineert de PAV2 uitzonderlijke sterkte, flexibiliteit en precisie.

De PAV2 is opgebouwd uit een robuuste TT54M truss en bereikt een maximale hoogte van vijftien meter, met een draagvermogen tot 2200 kg. Dit garandeert uitstekende stabiliteit, zelfs onder uitdagende buitenomstandigheden. De constructie is gebaseerd op een bewezen Layher-systeemfundering en is ontworpen om windsnelheden tot 20 m/s te weerstaan, wat het een betrouwbare oplossing maakt voor tours en festivals.



Een belangrijke innovatie van de PAV2 is het schuivende top-hangersysteem met een verstelstap van 50 mm. Dit maakt een nauwkeurige positionering van line-array-systemen met verschillende afstanden tussen riggingpunten mogelijk, waardoor uiteenlopende hoogtes en krommingen eenvoudig kunnen worden gerealiseerd. Met geoptimaliseerde geluidsdekkingsgebieden tot 8 m² aan de voorzijde en 4 m² aan de zijkant biedt de PAV2 verbeterde akoestische prestaties en een efficiëntere opbouw.

Met de PAV2 breidt TAF zijn portfolio van geavanceerde structurele oplossingen voor de professionele evenementen- en audio-industrie verder uit.

Adamson

Adamson introduceert twee nieuwe MILANready netwerkproducten die audioprofessionals meer flexibiliteit en eenvoud bieden bij het opzetten van hoogwaardige audionetwerken. We lichten hier de MS8.2 Network Switch uit. Die is – net als de USB Milan Bridge – ontworpen om zowel livesoundomgevingen als vaste installaties te ondersteunen met betrouwbare, toekomstbestendige connectiviteit.

De MS8.2 Network Switch is een compacte, robuuste Milan AVBready switch die naadloos samenwerkt met alle Milanapparatuur. Met acht Neutrik EtherCONpoorten, twee opticalCONmultimodefiberpoorten en ondersteuning voor maximaal tien apparaten biedt de MS8.2 een krachtige basis voor uiteenlopende toepassingen, zoals stage monitors, kleine arrays en CS of Vergence Group systemen. De switch ondersteunt streaming naar maximaal 48 netwerkluidsprekers en is ontwikkeld voor snelle, probleemloze inzetbaarheid in professionele omgevingen.

**VideoSys**

Bij live events draait alles om beleving. Camera's moeten vrij kunnen bewegen, crews moeten snel kunnen schakelen en de show moet altijd doorgaan. Het Connected Live ecosysteem is gemaakt voor precies die dynamiek. Het brengt alles wat een draadloze camera tijdens een event nodig heeft (video, return video en camera control) samen in één eenvoudig systeem.



Voor AV teams betekent dit vooral rust en controle. Camera operators kunnen zich vrij door de zaal bewegen, terwijl regie en shading gewoon blijven werken alsof alles bekabeld is. Return video helpt cameramensen direct te zien wat er op het podium gebeurt, waardoor IMAG, keynotes en entertainmentmomenten vloeiender samenkomen.

Connected Live is ontworpen voor plekken waar veel gebeurt: beurszalen, festivals, sportevents en corporate shows. De slimme radiotechnologie kiest automatisch de beste verbinding, zelfs in drukke omgevingen waar iedereen met devices rondloopt.

Met uitbreidbare multi zone dekking via de CL NODE kunnen camera's overal komen waar het publiek ook komt. En dankzij de snelle plug and play setup is het systeem net zo flexibel als het event zelf. Connected Live geeft event crews eindelijk de vrijheid om creatiever, sneller en met meer vertrouwen te werken. ➤



/ ATSP-30, Audio-Technica LINK ecosystem
**Effortless Installation.
Exceptional Audio.**

Part of the Audio-Technica LINK ecosystem, offering seamless system integration, simple installation, and strong, high-fidelity audio to fill any small- to medium-sized meeting room with natural, true-to-life sound.



Learn more
audio-technica.com



VR2 wall panel

NST AUDIO

NEW: DM88 System Processor



Powerful, flexible *and* easy to use *is* possible. Equally suited to FOH duties as a highly capable system manager and console switcher, or as the hub of a complex installation system, the DM88 can control and process it all, simply and capably.

- ▶ 16x Dante, 8x Analogue & 8x AES in- and outputs
- ▶ Failover System - three-level automatic "virtual" inputs
- ▶ D-Net control software for PC, Mac and iPad
- ▶ Compatible with VR wall panel
- ▶ Full specs on website

Distributeur Benelux
MORE-AV.NL



MORE
AUDIOVISUAL IMPORT & SALES



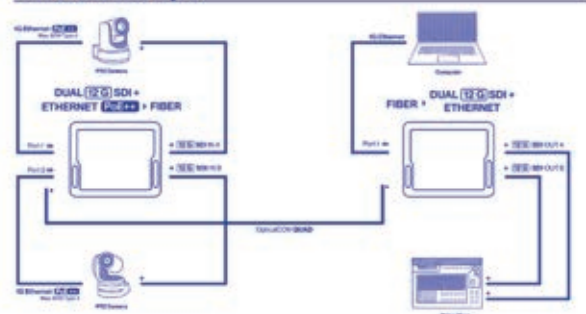
DUAL 12G-SDI + Ethernet PoE++ to Fiber standalone converter

XVV2SFPOE-12G

2x 12G-SDI Input + Loop-thru / 2x PoE++ (90W)



workflow example



Officiële BeNeLux-distributeur van Theatrx

Meer informatie via info@3made.be of www.3made.be



Analog Way

Met de Aquilon Cmini breidt Analog Way zijn LivePremier-serie uit met het meest compacte 4K/8K multi-screen presentatie systeem tot nu toe. Gepresenteerd als één van de image processing hoogtepunten van LANG op ISE 2026, bewijst de Cmini dat een kleiner formaat niet gelijkstaat aan minder prestaties. Gehuisvest in een robuuste 3RU-behuizing levert hij het volledige vermogen dat van de Aquilon-familie wordt verwacht, in een ruimte-efficiënt ontwerp.



Het systeem ondersteunt tot 8x 4K60p inputs en tot 12x 4K60p outputs, te configureren als single screens, edge-blended widescreens of scaled auxiliary outputs, 2x extra Multiviewer outputs, tot 4x 4K of 8x 2K/DL vrij toewijsbaar mixing layers. Een pixel space van 40 megapixel in PRV en PGM bij 50/60 Hz zorgt voor vloeiende en gedetailleerde beelden. Dante-ondersteuning vergroot de flexibiliteit verder, terwijl eenvoudige koppeling met de volledige Aquilon-familie systeemuitbreiding mogelijk maakt wanneer dat nodig is.

Op de stand van LANG tijdens ISE 2026 werd de Aquilon Cmini gedemonstreerd bij de image processing-counters, waar bezoekers hands-on inzicht kregen in zijn mogelijkheden. Voor verhuurbedrijven en integrators die op zoek zijn naar hoogwaardige processing in een compact formaat, biedt de Cmini een schaalbare oplossing binnen het LivePremier-ecosysteem.

Starway

Starway breidt zijn assortiment uit met de komst van de Monza WET, een compacte en krachtige IP65 framingprojector, ontworpen voor veeleisende binnen- en buitenomgevingen. Uitgerust met een 350W witte LED-engine die 13.000 lumen levert, garandeert hij een hoge lichtopbrengst en een uitzonderlijk scherpe bundeldefinitie. Met een veelzijdig zoombereik van 3° tot 49° schakelt de Monza WET moeiteloos van ultranauwe aerial beams naar brede, egale projecties.



De 6800K lichtbron, gecombineerd met een High CRI-filter tot CRI 94,5, zorgt voor een nauwkeurige kleurweergave wanneer precisie essentieel is. Het CMY-kleurmengsysteem, de progressieve CTO en het 8-kleurenwiel met vier correctiefilters bieden maximale flexibiliteit – van rijk verzadigde tinten tot perfect uitgebalanceerde wittinten.

De Monza WET is volledig uitgerust voor creatieve toepassingen, met zeven roterende gobo's, elf vaste gobo's, een iris (<math><1^\circ</math>) en twee over elkaar te leggen 6-facet prisma's (lineair en circulair). Progressieve Heavy en Medium frostfilters zorgen voor vloeiende overgangen en een homogene lichtoutput.

Het 4-blads framingsysteem met volledige blackout-mogelijkheid maakt uiterst nauwkeurige bundelvorming mogelijk. Dankzij ondersteuning voor DMX, RDM, Art-Net, sACN en geïntegreerde Wireless DMX staat de Monza WET garant voor naadloze integratie. Krachtig, veelzijdig en weerbestendig: de Monza WET is klaar voor je volgende productie.

Void Acoustics

Void Acoustics, een toonaangevende innovator op het gebied van high-performance geluidssystemen, lanceerde in Barcelona de nieuwe



Air 12. De Air 12 is de nieuwste veelzijdige toevoeging aan de populaire Air Series. Deze compacte, high-output coaxiale luidspreker combineert uitzonderlijke prestaties met een visueel opvallend ontwerp, waardoor hij ideaal is voor zowel binnen- als buitenlocaties in de hospitalitysector.

De Air 12 is vervaardigd uit laag-resonerend glasvezel en heeft een IP54-classificatie. Daarnaast is het model voorzien van een nieuw hydrofoob membraan voor verbeterde bescherming tegen binnendringend vocht en stof. De luidspreker wordt geleverd met een low-profile, vlak gemonteerde beugel. Optioneel is een kantel- en draaibare beugel beschikbaar via de T80-stijl achterbevestigingspunten, voor maximale installatieflexibiliteit.

ROE Visual

Vanish Air Rental herdefinieert transparante LED-schermen. Gebouwd op een 1000 x 1000 mm platform is 't het eerste LED-paneel dat stroom en data integreert en distribueert via een slank 18 mm frame, waardoor de traditionele centrale PSU-kolom volledig vervalt. Deze innovatie creëert een ongehinderd kijkoppervlak en verbetert tegelijkertijd de licht- en geluidsdoorlaatbaarheid aanzienlijk. Het verfijnde geperforeerde ontwerp en de unieke LED-plaatsing maakt het mogelijk dat vanaf slechts vijf tot acht meter kijkafstand de paneelstructuur visueel verdwijnt, waardoor lichteffecten en scenografie volledig tot hun recht komen.



Vanish Air Rental is ontworpen voor maximale impact en prestatie en beschikt over zwarte LED's en GOB-technologie. Dit resulteert in optimaal contrast, minimale strooilichtreflectie en stabiele kleurweergave.

Met een pixelpitch van 6,94 mm en een helderheid tot 3000 nits (indoor) en 4000 nits (outdoor) levert het krachtige zichtbaarheid, zelfs bij hoge omgevingslichtniveaus. Ontwikkeld voor touring, theater en live events, garandeert de Vanish Air een hoge betrouwbaarheid in een lichtgewicht en strak design. ➤



RACCOON

BY & infinity

SERIES

NIEUW: RACCOON JUNIORS



Strobe S250/4 Junior



Wash W18/4 Junior

✓ Hoge lichtopbrengst

✓ Gemotoriseerde kantelfunctie

✓ IP65-geclassificeerd

✓ Sectie-aansturing

✓ Uitgebreide aansturingmogelijkheden

✓ GDTF-bestanden



KV2 Audio

KV2 Audio, een toonaangevende speler in audio-technologie, kondigt met trots de lancering aan van de nieuwe ESD312-luidspreker, die veelzijdigheid, prestaties en nauwkeurige monitoring voor dj's en geluidsprofessionals opnieuw definieert. Als aanvulling op de gerenommeerde ES-, ESR- en SL-systemen van KV2 – populair bij dj's en livepodia dankzij hun lage latency, hoge spraakverstaanbaarheid en verbeterde helderheid – biedt de nieuwe ESD312 een doelgericht ontworpen, krachtige passieve oplossing voor deze veeleisende audiotoeepassingen.

Uitgerust met twee 12" bass-reflex woofers, een 6" hoornbelaste midrange en een 1" compressiedriver levert de ESD312 3-weg veelzijdigheid via slechts één versterkerkanaal, waarbij een hoge output wordt gecombineerd met uitzonderlijke helderheid. Ontworpen voor uiteenlopende audiotoeepassingen functioneert hij perfect als DJ-monitorsysteem – met kristalheldere monitoring voor uiterst nauwkeurige mixes – als fill- of centerspeaker in combinatie met grotere VHD-systemen, of als krachtig, individueel immersieve element dat zich naadloos aanpast aan elke performanceomgeving.

Voor maximale flexibiliteit bij installatie wordt de ESD312 ondersteund door een speciale verticale montagebeugel, waardoor eenvoudige integratie met VHD2.18J-subwoofers of standalone gebruik mogelijk is. Deze modulaire aanpak zorgt ervoor dat het systeem zowel geschikt is voor touringprofessionals als voor vaste installaties.

De ESD312-behuizing is vervaardigd uit robuust Baltisch berkenhout en afgewerkt met een duurzame polymeercoating en een heavy-duty frontgrille. Hierdoor is de luidspreker bestand tegen de zware omstandigheden van het tourleven, terwijl hij avond na avond consistente audiokwaliteit, langdurige duurzaamheid en nauwkeurige monitoring levert.

**RCF**

Sinds hun debuut worden de EVOX column array-systemen geprezen om hun uitstekende geluidskwaliteit, elegante design en tourbewezen betrouwbaarheid. Met de nieuwe EVOX 9-serie zet RCF de volgende stap in prestaties en veelzijdigheid. De serie omvat de EVOX J9, EVOX JMIX9 en EVOX 11 – allemaal ontworpen om krachtige, professionele resultaten te leveren in een compacte, minimalistische behuizing die naadloos in elke omgeving past.

De kern wordt gevormd door een echte 3-weg architectuur die de gerichte precisie van een point-source systeem combineert met een natuurlijke, gecentreerde akoestische weergave. Een neodymium compressiedriver met True Resistive Waveguide (TRW) zorgt voor resonantievrije belasting en een consistente dekking van 120° x 40°. Voorwaarts gerichte 3" neodymium drivers (6 bij de J9/JMIX9, 12 bij de J11) werken samen met een 12" woofer voor diepe, gecontroleerde lage frequenties en een indrukwekkend geluidsdrukkniveau (SPL).

De nieuwe Class-D versterking levert tot 2,5 keer meer vermogen, met ultrasnelle transiënten en geavanceerde limiting die het karakter van het ingangssignaal behoudt. Voor volledige controle onderweg beschikt de EVOX JMIX9 over een geïntegreerde 8-kanaals stereo digitale mixer met een 2,4" kleurentouchscreen, fysieke encoders en draadloze bediening via de JMIXRemote-app.

Elk EVOX J-systeem wordt geleverd met een gevoerde transporttas, met optionele accessoires voor snelle hoogteverstelling en eenvoudige mobiliteit. <